



Weaver Software

WEAVER WMS PRO

KOMPLEKSOWE ROZWIĄZANIE DLA WSZYSTKICH ASPEKTÓW ZARZĄDZANIA MAGAZYNEM

Firma została założona w 2010 roku i od początku istnienia zajmuje się tematyką magazynową.

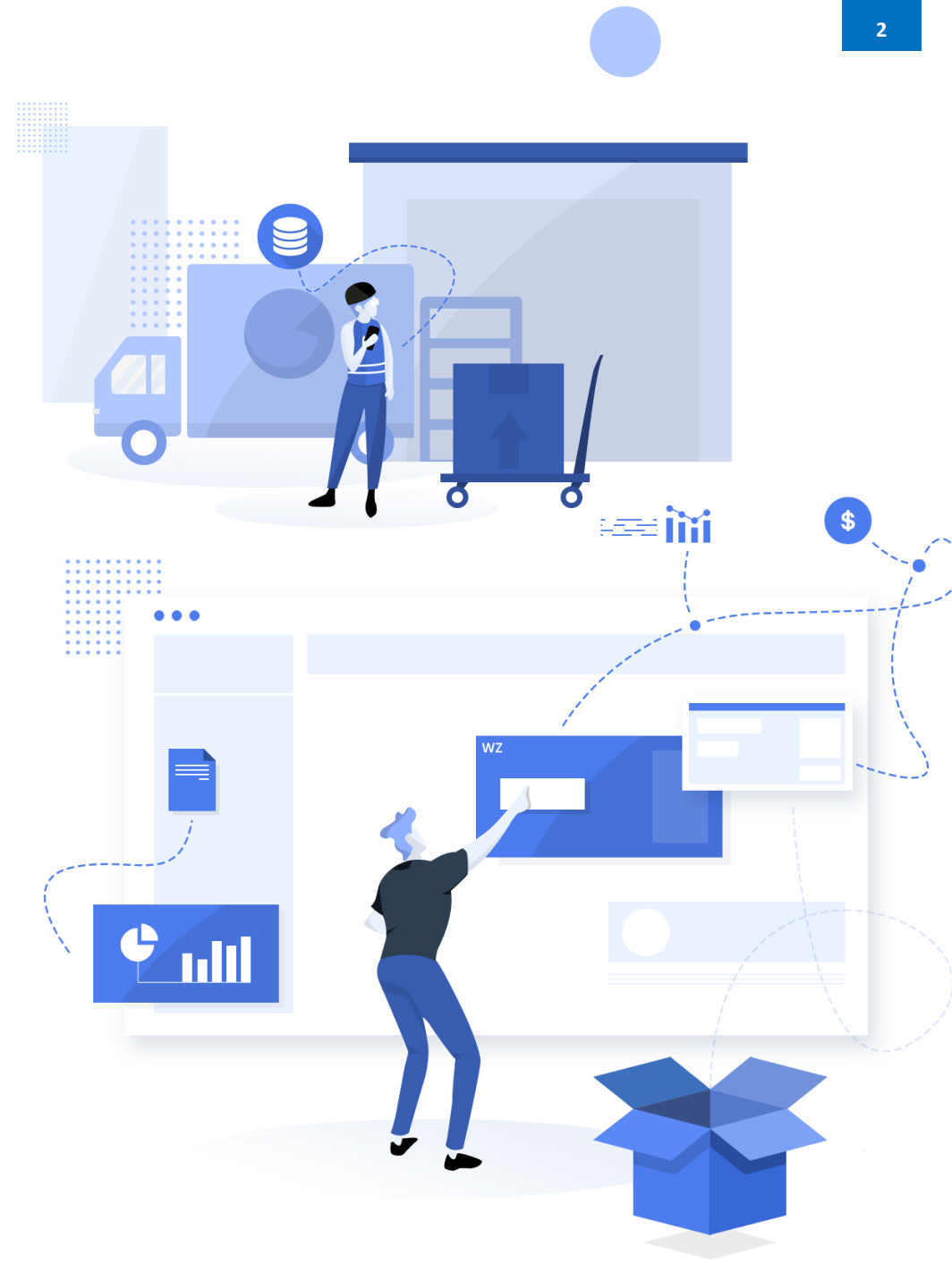
Nasze dwie główne marki to Weaver Software (oprogramowanie) oraz HDWR (sprzęt).

Ponad **500** klientów posiadających Weaver WMS Lite oraz Standard (licencje na pojedyncze stanowiska).

Ponad **10** wdrożeń wersji **PRO** z SLA oraz wsparciem powdrożeniowym.

Ponad 12 000 klientów posiadających produkty marki HDWR.
HDWR to nasza marka czytników kodów.

Naszą cechą jest elastyczność, potrafimy wdrożyć system zgodnie z preferencjami klienta.



Podział wg produktu

WMS	 HERMESPOL TRANSPORT MIĘDZYNARODOWY KRAJOWY	rolladen		planet®		3Re.co® reworked - refurbished - recycled
		kaps®		FLEXLS FLEXIBLE LOGISTICS SERVICES		
HDWR		inea 	Continental 			
		beko	SKANSKA			
DEV	Raben	 Den Braven		AgroEkspert®		

REFERENCJE

1. KAPS sp. z o.o.

Krótki opis: Firma produkująca wkładki do butów, pasty, sznurowadła. Zatrudnia około 150-200 osób. 10 magazynów logicznych w systemie WMS. 30 użytkowników desktop. 10 użytkowników mobilnych pracujących jednocześnie. Integracja z systemem ERP Soneta Enova.
 Strona: <http://www.kaps.com.pl/>
 Kontakt: Pan Andrzej Aleksandrowicz, właściciel firmy.
 Kom: 508-272-545

2. Rolladen Planet

Krótki opis: Producent rolet z Wrocławia. 3 magazynierów. 2 terminale mobilne. 5 użytkowników desktop. Integracja z systemem Insert Subiekt GT.
 Strona: <http://rolladengroup.de/>
 Kontakt: Pan Tomasz Ogniewski, manager.
 Kom: 500-340-979

3. 3RE Sp. z o.o. Sp. k.

Krótki opis: Bardzo prężna firma z branży recyklingu elektroniki. 2 potężne hale magazynowe. Kilku magazynierów. Integracja z systemem Insert Subiekt GT.
 Strona: <http://pl.3re.co/>
 Kontakt: Pan Radosław Szuba, dyrektor.
 Kom: 602-639-111

4. Hermespol Sp. z o.o.

Krótki opis: Firma z branży transportowej, świadcząca usługi magazynowe. 2 bardzo nowoczesne hale magazynowe, 1 wyposażona w regały przesuwne. Magazyn centralny firmy Bostik na Polskę. Integracja z systemem Symfonia.
 Opis wdrożenia: <https://weaversoft.pl/wdrozenie-systemu-wms-bostik/>
 Strona: <http://hermespol.com.pl/>
 Kontakt: Pan Ziemowit Zabawa, manager.
 Kom: 510-081-343

5. F.H.U. EuroFrance s.c. Marcin Bednarczyk, Konrad Kruczek
 Krótki opis: Firma prowadząca sprzedaż internetową oraz stacjonarną w Polsce oraz Europie używanych i nowych części samochodowych. Około 10 pracowników desktopowych, 4 mobilnych. Integracja systemem Subiekt GT.

Strona: <https://www.eurofrance.pl/>
 Kontakt: Pan Marcin Bednarczyk, współwłaściciel.
 Kom: 602-313-812

6. DOMINION Polska Sp. z o.o.

Krótki opis: Firma realizująca międzynarodowe projekty budowlane. System ma za zadanie zawiadywać sprzętem budowlanym, wydawanym na potrzeby poszczególnych projektów.
 Strona: <https://www.dominion-global.com/>
 Kontakt: Pan Jarosław Rajczyk, manager
 Kom: 691 738 881

7. FLEXIBLE LOGISTICS SERVICES Sp. z o. o.

Krótki opis: Firma dzierżawiąca przestrzeń magazynową, obsługująca blisko 100 różnych właścicieli towaru.
 Strona: ominion-global.com/
 Kontakt: Pan Paweł Wojstław, wiceprezes zarządu
 Kom: 505 081 451








.NET Core 3.1 & .NET Framework 4.7.2

Nowoczesny interfejs użytkownika
(w oparciu o kontrolki DevX)



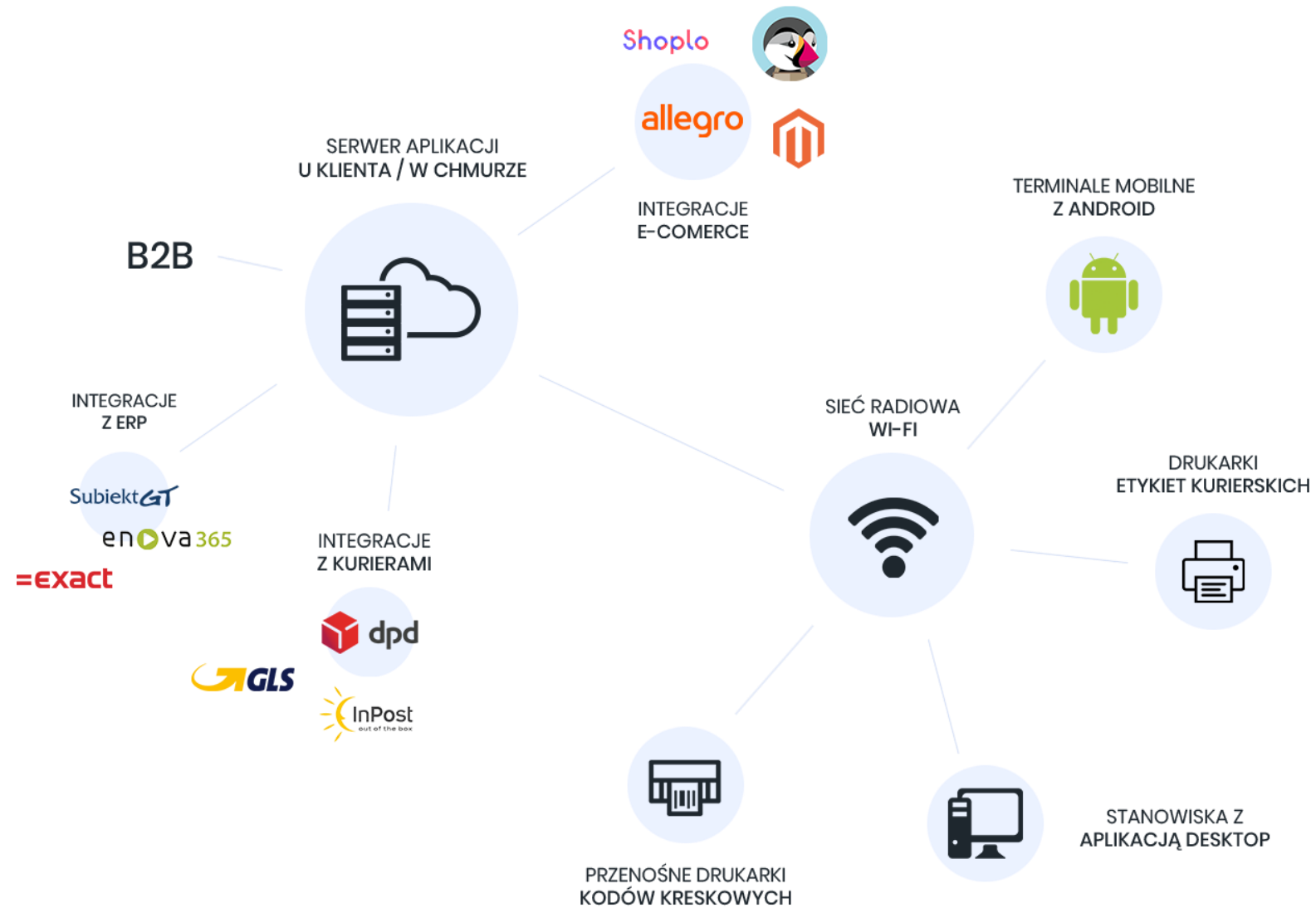
- ✓ Autorskie WEB REST API
- ✓ Możliwość importu / eksportu danych CSV / EXCEL / TXT
- ✓ Eksport danych do plików JPK

Wielojęzyczny interfejs

-  Polski
-  Angielski
-  Niemiecki



STRUKTURA SYSTEMU



PODSTAWOWE MODUŁY

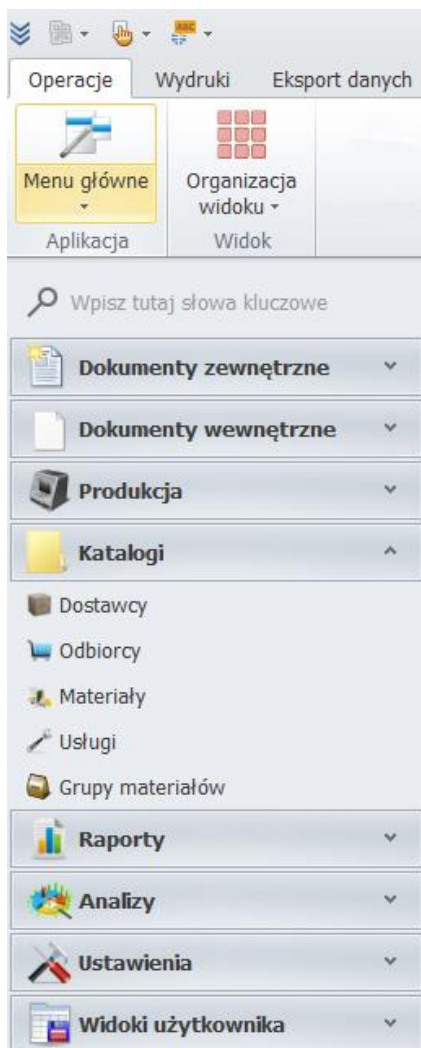
Użytkownicy / role

- Możliwość definiowania dowolnej liczby użytkowników
- Możliwość definiowania uprawnień dla użytkowników
- Podział drzewa uprawnień na aplikację desktopową i mobilną
- Możliwość definiowania ról - identyczne uprawnieniu dla wielu użytkowników



PODSTAWOWE MODUŁY

Katalogi magazynowe



- Dostawcy
- Odbiorcy
- Materiały
- Usługi
- Grupy materiałów

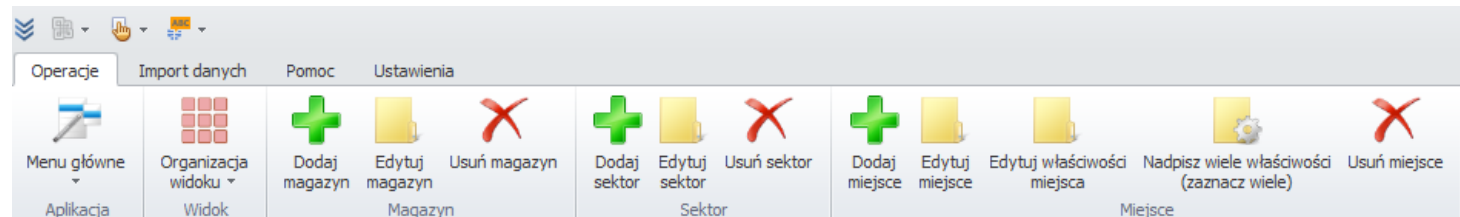
The screenshot shows the SAP Material Master form for a material named 'Bazowa [MAT]'. The form is divided into several tabs: 'Dane podstawowe', 'Informacje dodatkowe', 'Ceny i sprzedaż', 'E-commerce', 'Stany minimalne na miejscach', 'Kody materiału', and 'Opakowania zbiorcze'. The 'Dane podstawowe' tab is active, showing the following fields:

- Definicja:** Bazowa [MAT] (dropdown), **Typ:** Produkt (dropdown)
- Kod:** (empty), **Generuj:** (button), **Numeracja:** (checkbox), **Historia transakcji:** (checkbox)
- EAN:** (empty)
- Nazwa:** (empty)
- Sugerowane miejsce:** MAG_S1_0_0 (dropdown), **Wybierz z topologii magazynu:** (button)
- Jednostka miary:** szt. (dropdown)
- Grupa:** [Wartość jest pusta] (dropdown)
- Cecha:** [Wartość jest pusta] (dropdown)
- Stan początkowy:** 0,00
- Stan minimalny:** (empty)
- Stan informacyjny:** (empty)
- Stan maksymalny:** (empty)
- Uwagi:** (empty text area)

At the bottom of the form, there is a 'Zapisz' (Save) button, an 'OK' button, and an 'Anuluj' (Cancel) button.

PODSTAWOWE MODUŁY

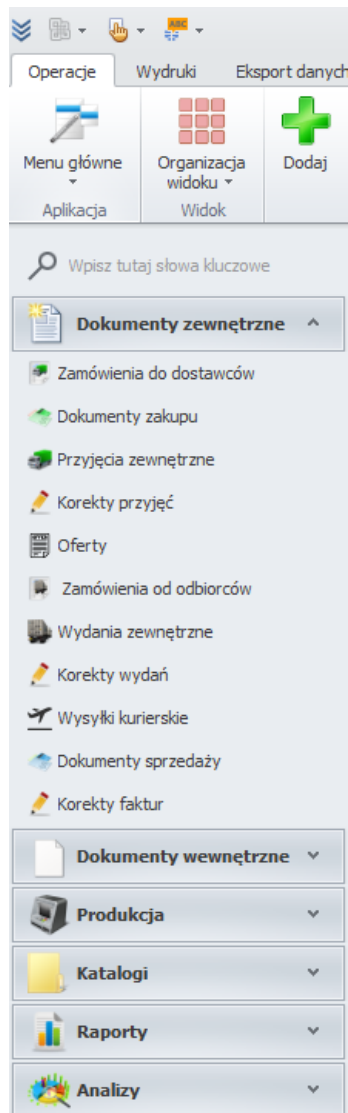
Topologia magazynu



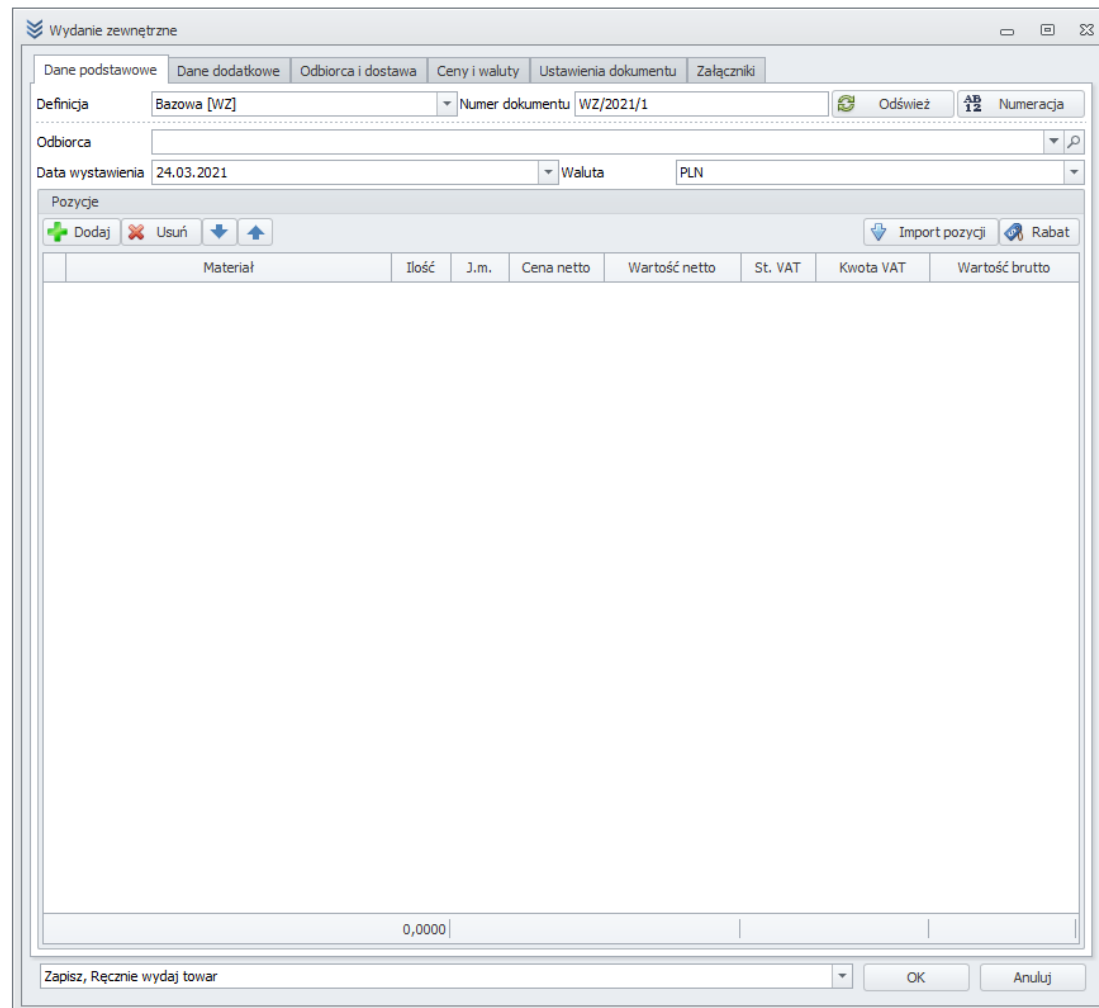
- Możliwość definiowania wielu magazynów
- Możliwość definiowania lokalizacji/ miejsc magazynowych
- Możliwość nadawania priorytetów dla miejsca – ścieżka zbiórki
- Możliwość określenia dopuszczalnych wymiarów oraz wagi na danym miejscu
- Dowolne nazewnictwo lokalizacji
- Możliwość importu miejsc magazynowych z pliku excel

PODSTAWOWE MODUŁY

Dokumenty zewnętrzne

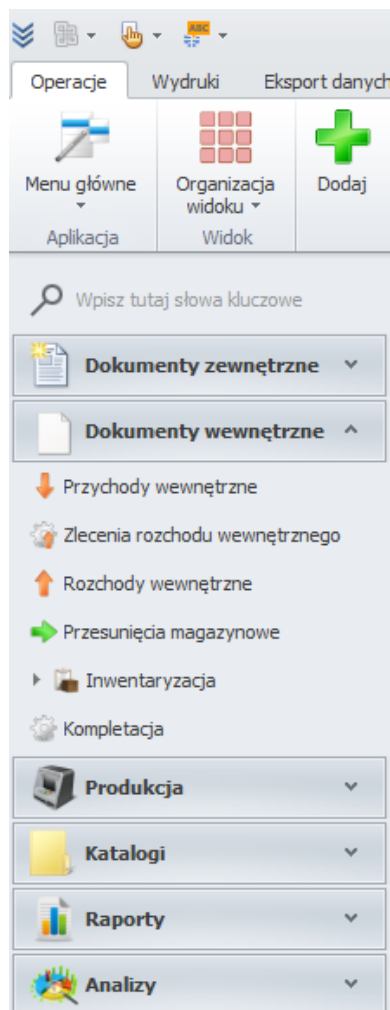


- Zamówienia do dostawców
- Dokumenty zakupu
- Przyjęcia zewnętrzne
- Korekty przyjęć
- Oferty
- Zamówienia od odbiorców
- Wydania zewnętrzne
- Korekty wydań
- Wysyłki kurierskie
- Dokumenty sprzedaży
- Korekty faktur

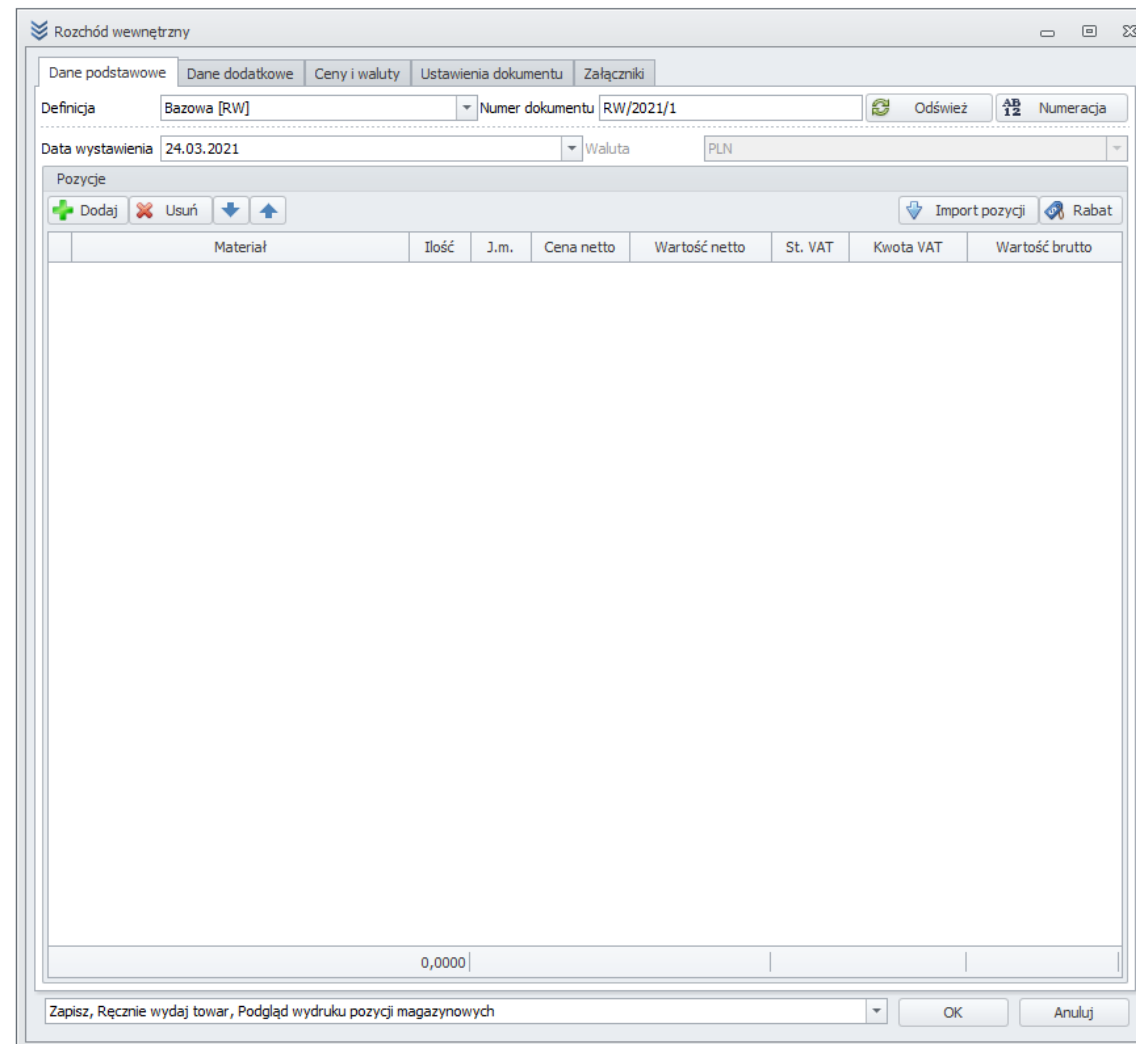


PODSTAWOWE MODUŁY

Dokumenty wewnętrzne



- Przychody wewnętrzne
- Zlecenia rozchodu wewnętrznego
- Rozchody wewnętrzne
- Przesunięcia magazynowe
- Inwentaryzacja
- Kompletacja



PODSTAWOWE MODUŁY

Raporty

Operacje Wydruki Eksport danych

Menu główne Organizacja widoku Dodaj

Aplikacja Widok

Wpisz tutaj słowa kluczowe

Dokumenty zewnętrzne

Dokumenty wewnętrzne

Produkcja

Katalogi

Raporty

- Magazyn
- Pozycje dokumentów
- Produkcja
- Materiały w zamówieniu
- Rezerwacje
- Zdarzenia
- Inwentaryzacja ciągła
- PW-RW system zewnętrzny
- Jednostki zbiorcze
- Zapytanie SQL

Analizy

- Magazyn
- Pozycje dokumentów
- Produkcja
- Materiały w zamówieniu
- Rezerwacje
- Zdarzenia
- Inwentaryzacja ciągła
- Jednostki zbiorcze

Raporty

- Magazyn
 - Stany magazynowe
 - Jednostki logistyczne (partie)
 - Stany magazynowe + miejsca
 - Stany minimalne
 - Topologia magazynu

Raporty

- Magazyn
- Pozycje dokumentów
 - Przyjęcia towaru
 - Przyjęcia towaru + partie
 - Wydania towaru
 - Wydanie towaru + partie
 - Historia sprzedaży
 - Paczki kurierskie

Raporty

- Magazyn
- Pozycje dokumentów
- Produkcja
 - Zdolność produkcyjna
 - Raport projektów
 - Produkcja w toku

Przeciagnij tutaj nagłówek kolumny, jeśli ma ona być podstawą grupowania

	Kod	Nazwa	Stan minimalny	Stan aktualny
¶	#C	#C	=	=
1	HD19	Bezprzewodowy laserowy czytnik kodów kreskowych HD19	50,0000	5,0000
2	HD21	Bezprzewodowy laserowy czytnik kodów kreskowych HD21	15,0000	19,0000
3	HD71	Bezprzewodowy laserowy czytnik kodów kreskowych HD71	10,0000	165,0000
4	HD70	Bezprzewodowy czytnik kodów kreskowych Bluetooth HD70	10,0000	47,0000
5	HD2000	Bezprzewodowy czytnik kodów kreskowych ze stacją dokującą HD2000	4,0000	0,0000
6	HD70-MINI	Bezprzewodowy czytnik kodów kreskowych bluetooth HD70 MINI	4,0398	11,0000
7	HD-SL93	Bezprzewodowy czytnik kodów kreskowych ze stacją dokującą HD-SL93	3,0000	0,0000
8	HD-SL93I	Bezprzewodowy czytnik kodów kreskowych ze stacją dokującą HD-SL93I	3,0000	0,0000
9	HD42A	Laserowy czytnik kodów kreskowych z podstawką HD42A	500,0000	405,0000
10	HD42	Laserowy czytnik kodów kreskowych HD42	30,0000	38,0000
11	HD-SL62	Laserowy czytnik kodów kreskowych HD-SL62	4,0000	641,0000
12	HD-SL62A	Laserowy czytnik kodów kreskowych z podstawką HD-SL62A	4,0000	0,0000
13	HD32	Laserowy czytnik kodów kreskowych HD32	10,0000	0,0000
14	HD32A	Laserowy czytnik kodów kreskowych z podstawką HD32A	10,0000	0,0000
15	HD269	Laserowy czytnik kodów 2D HD269	4,0000	1,0000
16	HD29A	Laserowy czytnik kodów kreskowych HD29A	50,0000	205,0000
17	HD675	Laserowy czytnik kodów 2D HD675	2,0000	0,0000
18	HD162	Laserowy czytnik kodów 2D HD162	6,0000	8,0000
19	HD-S80	Laserowy stacjonarny czytnik kodów kreskowych HD-S80	15,0000	192,0000

MODUŁY ZAAWANSOWANE

E-commerce



allegro



Shoplo

MODUŁY ZAAWANSOWANE

Wysyłki kurierskie



MODUŁY ZAAWANSOWANE ERP

=exact

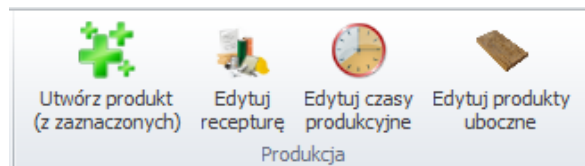
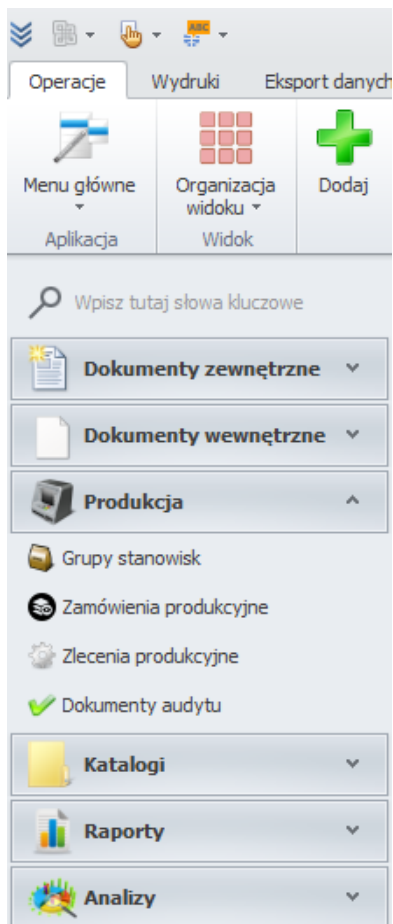
sage

en▶va365

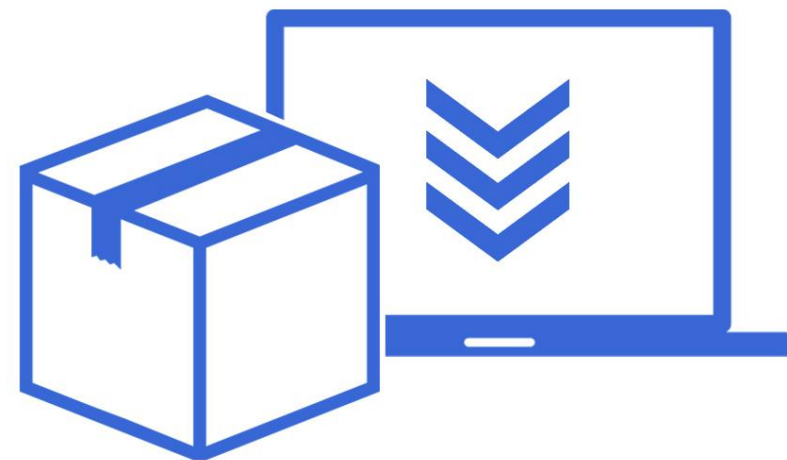
Subiekt**GT**

MODUŁY ZAAWANSOWANE

Produkcja



- Grupy stanowisk
- Zamówienia produkcyjne
- Zlecenia produkcyjne



MODUŁY ZAAWANSOWANE

Analizy

Operacje Wydruki Eksport danych

Menu główne Organizacja widoku Dodaj

Aplikacja Widok

Wpisz tutaj słowa kluczowe

Dokumenty zewnętrzne

Dokumenty wewnętrzne

Produkcja

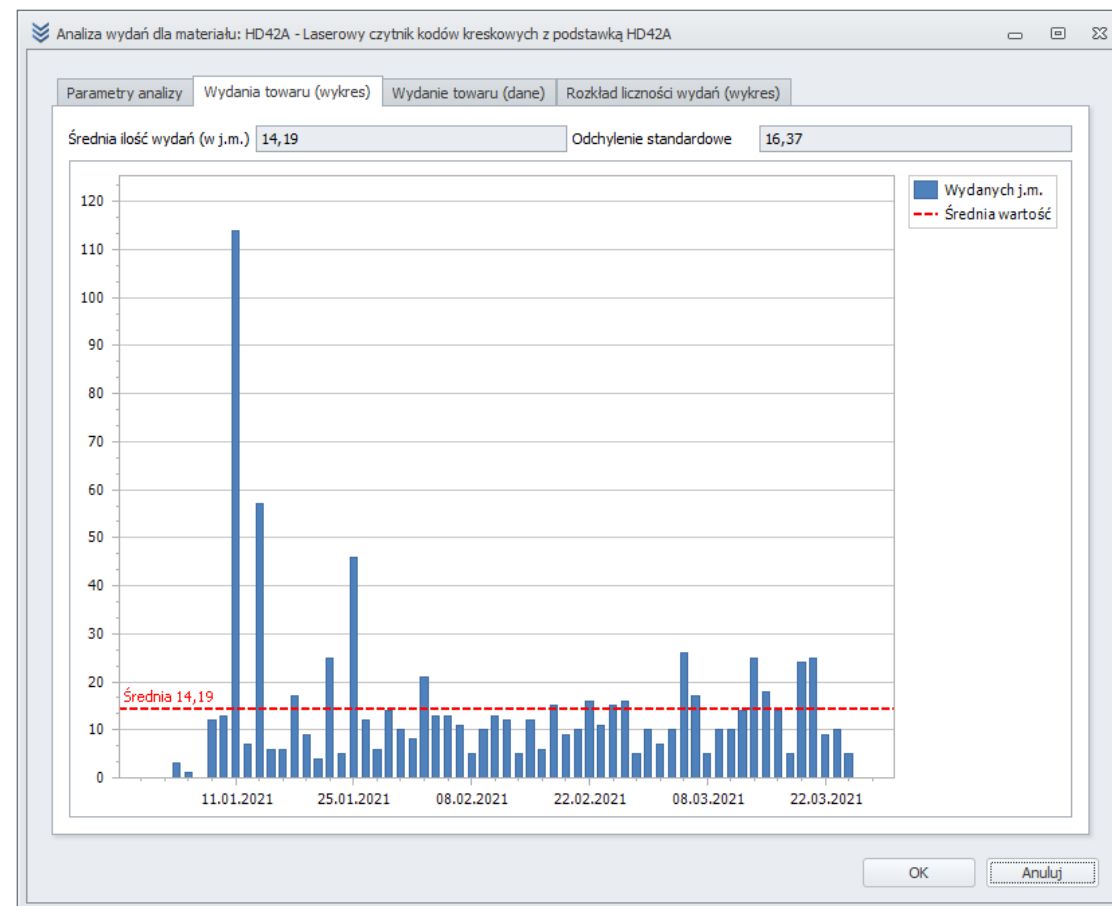
Katalogi

Raporty

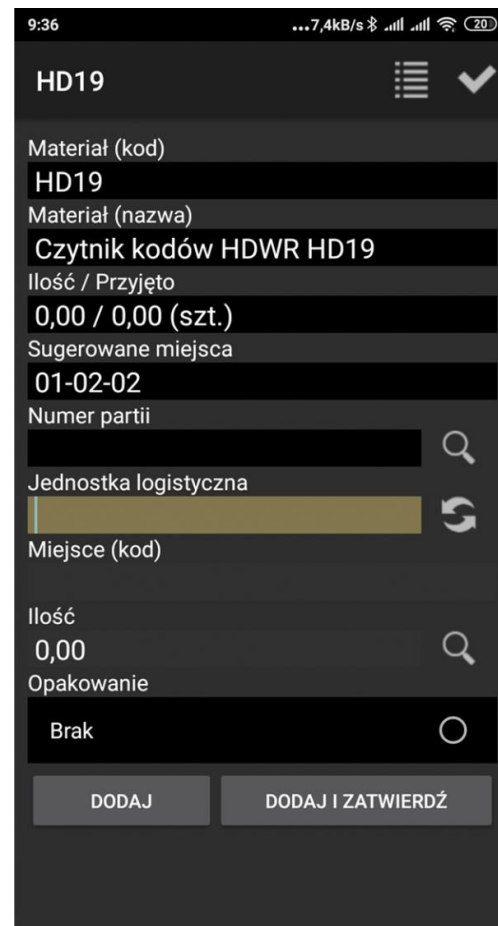
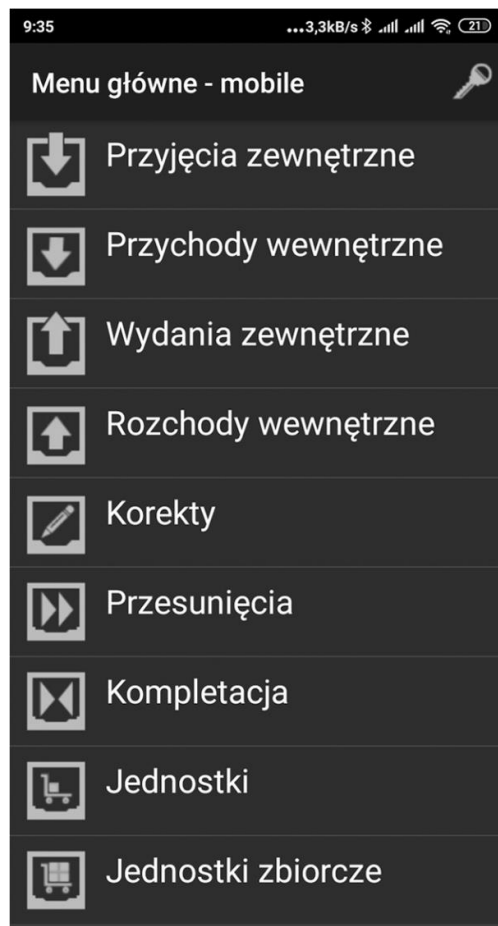
Analizy

- Analiza wydań
- Zapotrzebowanie zleceń RW
- Operacje paletowe
- Stany magazynowe + magazyny
- Historia tworzenia jednostek
- Stany magazynowe + czasy
- Ruchy magazynowe
- Wyszukiwanie jednostek logistycznych
- Obłożenie stanowisk produkcyjnych
- Zajętość miejsc magazynowych
- Modyfikacje jednostek logistycznych

- Analiza wydań
- Zaopatrzenie zleceń RW
- Operacje paletowe
- Stany magazynowe + magazyny
- Historia tworzenia jednostek
- Stany magazynowe + czasy
- Ruchy magazynowe
- Wyszukiwanie jednostek logistycznych
- Obłożenie stanowisk produkcyjnych
- Zajętość miejsc magazynowych
- Modyfikacje jednostek logistycznych



APLIKACJA MOBILNA

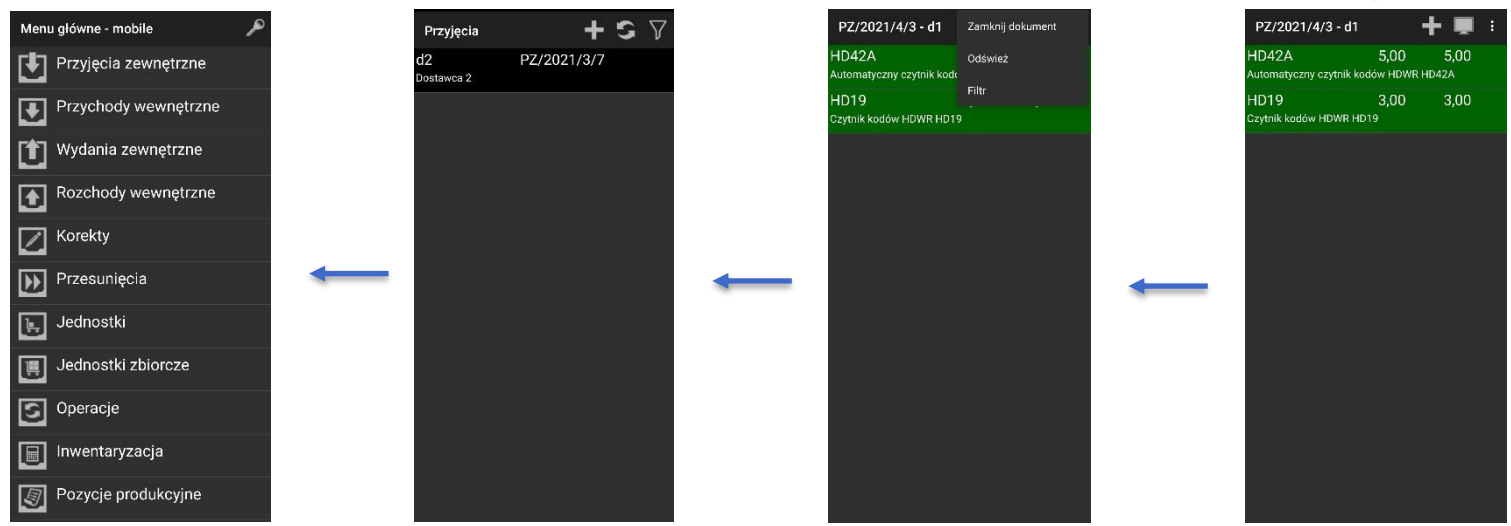
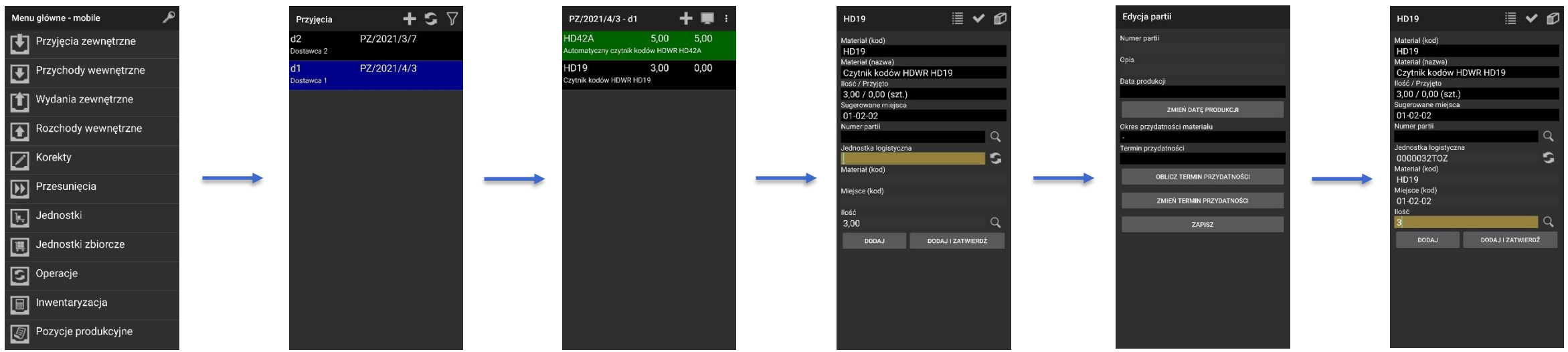


- Przyjęcia zewnętrzne
- Wydania zewnętrzne
- Operacje na jednostkach / materiałach
- Rozchody / przychody wewnętrzne
- Przesunięcia magazynowe
- Zlecenia produkcyjne



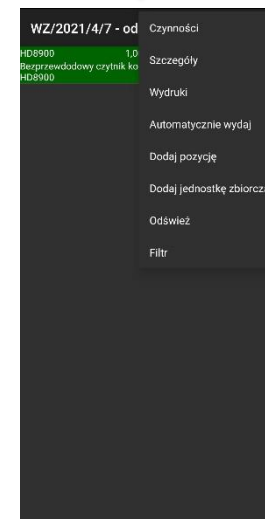
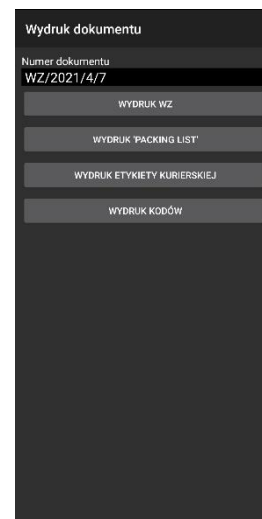
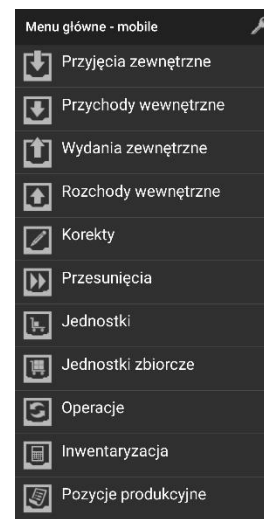
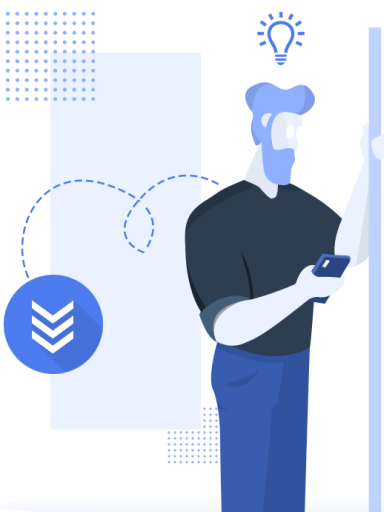
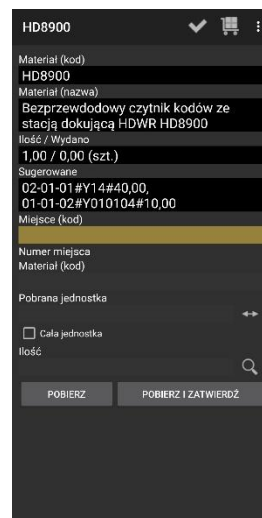
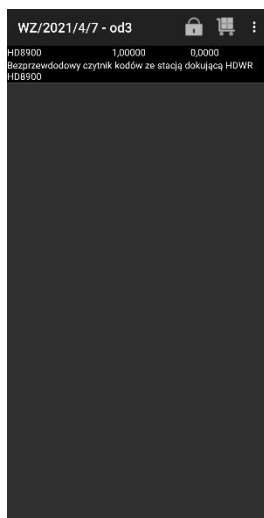
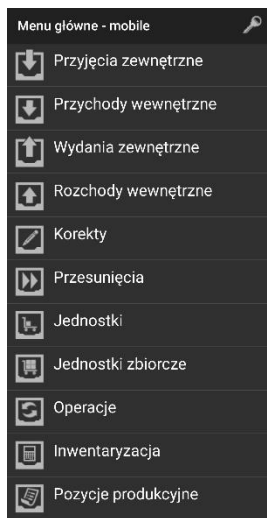
APLIKACJA MOBILNA

Przyjęcia zewnętrzne



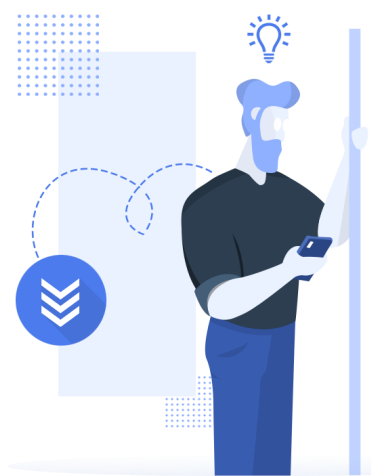
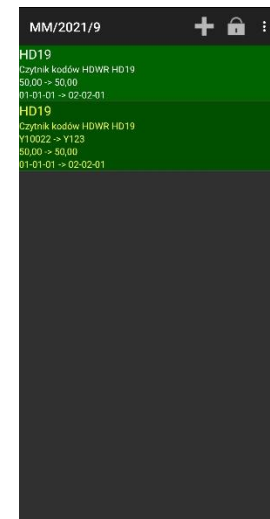
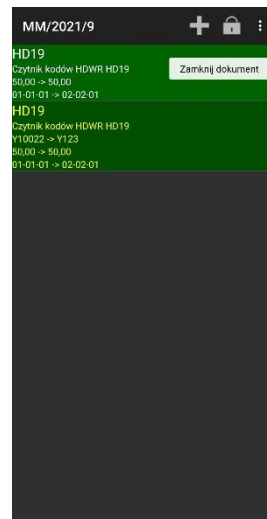
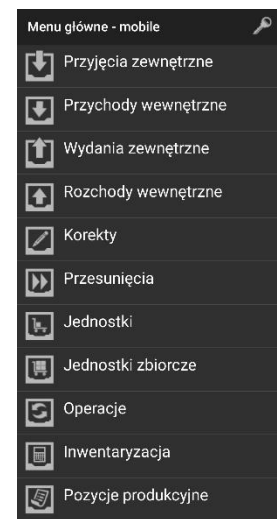
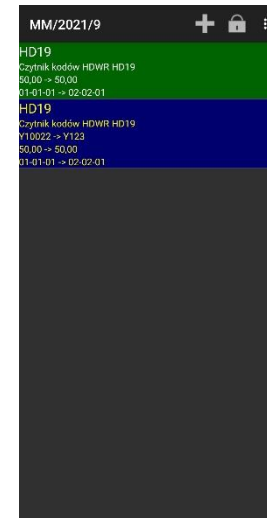
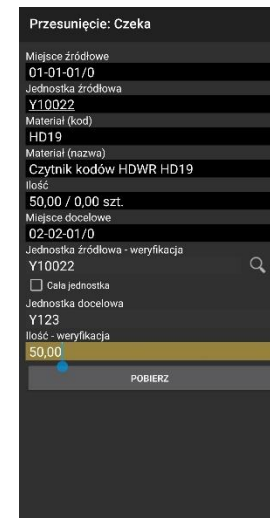
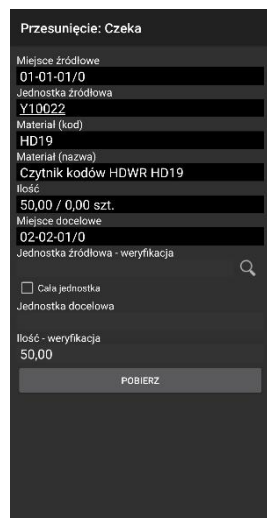
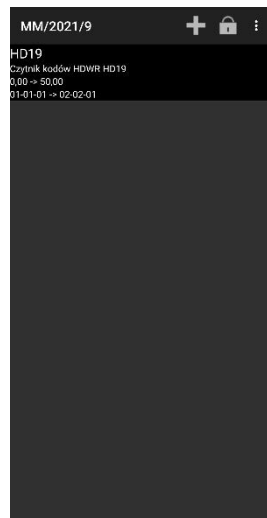
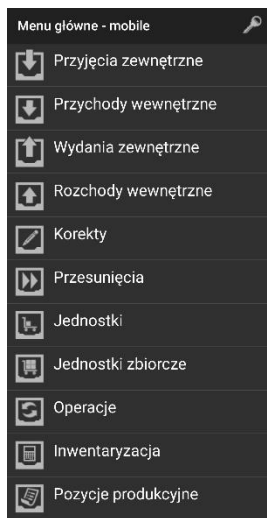
APLIKACJA MOBILNA

Wydania zewnętrzne



APLIKACJA MOBILNA

Przesunięcia magazynowe



NASZ SYSTEM OBSŁUGUJE ETYKIETY W STANDARDZIE SSCC

Czym jest etykieta SSCC?



Proces wdrożenia systemu





Pełna kontrola procesów magazynowych.



Kontrola zasobów w czasie rzeczywistym.



Redukcja kosztów dzięki optymalizacji procesów.



Dostosowanie do globalnych standardów.



Automatyzacja zadań cyklicznych



Skalowalność rozwiązania.



Zasoby i szkolenia dostępne online.

KORZYŚCI Z WDROŻENIA WEAVER WMS

INFORMACJE KONTAKTOWE

Łukasz Zieleń, specjalista ds. wdrożeń systemów IT

☎ +48 666 608 677

✉ kontakt@weaversoft.pl

Bartosz Walerowicz, konsultant ds. systemów IT i wsparcia

☎ +48 690 042 333

✉ support@weaversoft.pl

Jakub Kuźniarek, specjalista ds. klientów kluczowych

☎ +48 733 102 900

✉ handel@weaversoft.pl

Os. Piastowskie 53,
63-000 Środa Wielkopolska,
Polska

